

ΛΑΕΡΤΗΣ

ΒΟΤΑΝΙΚΟΣ ΚΗΠΟΣ

Εγχειρίδιο εγκατάστασης και χρήσης

Εκδόσεις Καστανιώτη Inter@ctive • Natura-Media

Αθήνα, 2001

ΒΟΤΑΝΙΚΟΣ ΚΗΠΟΣ: ΕΓΧΕΙΡΙΔΙΟ ΧΡΗΣΗΣ ΛΟΓΙΣΜΙΚΟΥ

Σχεδιασμός και ανάπτυξη λογισμικού: Natura-Media–Ιωάννης Πάτλης/Ιωάννης Βασιλάκογλου

Αυτό το πρόγραμμα είναι προϊόν μακροχρόνιας έρευνας και εργασίας επάνω στα καλλωπιστικά φυτά και στην κηποτεχνία. Ελπίζουμε ότι θα φανεί χρήσιμος και λειτουργικός οδηγός σε όλους όσοι ενδιαφέρονται για τη φύση, την κηποτεχνία και την αρχιτεκτονική του τοπίου.

Διεύθυνση έργου: Γιώργος Σορολοπίδης
Αναπληρωτές υπεύθυνοι έργου: Αρετή Βασίλογλου
Εκδοτική επιμέλεια: Πάνος Ζευγώλης
Επιμέλεια κειμένων: Αντωνέτα Κώτση

Υπεύθυνη παρακολούθησης έργου ΛΑΕΡΤΗΣ: Μαρία Σκιαδέλη
Σύνδεσμος Παιδαγωγικού Ινστιτούτου: Ζέτα Ιωάννου
Σύνδεσμος Ινστιτούτου Τεχνολογίας Υπολογιστών: Νικολίνα Ρενιέρη

ISBN 960–

© Copyright Λογισμικού Natura-Media, Αθήνα, 2001.

Αποκλειστική διάθεση για την ελληνική γλώσσα σε όλο τον κόσμο Εκδόσεις Καστανιώτη Α.Ε., Αθήνα, 2001.

Απαγορεύεται η αναδημοσίευση ή αναπαραγωγή του παρόντος έργου στο σύνολό του ή τμημάτων του με οποιονδήποτε τρόπο, καθώς και η μετάφραση ή διασκευή του ή εκμετάλλευσή του με οποιονδήποτε τρόπο αναπαραγωγής έργου λόγου ή τέχνης, σύμφωνα με τις διατάξεις του ν. 2121/1993 και της Διεθνούς Σύμβασης Βέρνης-Παρισιού, που κυρώθηκε με το ν. 100/1975. Επίσης απαγορεύεται η αναπαραγωγή της στοιχειοθεσίας, της σελιδοποίησης, του εξωφύλλου και γενικότερα της όλης αισθητικής εμφάνισης του βιβλίου, με φωτοτυπικές, ηλεκτρονικές ή οποιεσδήποτε άλλες μεθόδους, σύμφωνα με το άρθρο 51 του ν. 2121/1993.

Επικοινωνία:

Natura-Media
Γραβιάς 7, 106 78 Αθήνα
Τηλ./φαξ: 010 33 06 996
www.agro.gr, www.patlis.com
e-mail: info@agro.gr, info@patlis.com

Εκδόσεις Καστανιώτη Α.Ε.
Ζαλόγγου 11, 106 78 Αθήνα
Τηλ.: 010 82 59 911, φαξ: 010 38 22 530
www.kastaniotis.com – e-mail: info@kastaniotis.com

Περιεχόμενα

Εισαγωγή	7
Οδηγίες εγκατάστασης του προγράμματος «Βοτανικός Κήπος»	9
Εγκατάσταση του προγράμματος «Βοτανικός Κήπος» σε δίκτυο	10
Κεντρικό μενού	11
Συλλογή φωτογραφιών	11
Προβολή φωτογραφιών	12
Επισκόπηση φυτού	12
Πρόσθεση και επεξεργασία φυτών	13
Αναζήτηση φυτών	14
Εκτύπωση λίστας φυτών	15
Ημερολόγιο	16
Μονάδες μέτρησης	16
Σχετικά με το πρόγραμμα	17
Γλωσσάρι	17

ΕΙΣΑΓΩΓΗ

Το λογισμικό αυτό της Natura Media περιλαμβάνει 2000 είδη καλλωπιστικών φυτών. Σε κάθε ένα από αυτά αντιστοιχεί μία **καρτέλα** με τα μορφολογικά και βιολογικά χαρακτηριστικά του, 1-4 φωτογραφίες του συγκεκριμένου φυτού, ενώ προσφέρονται και οι δυνατότητες αντιγραφής κειμένων και φωτογραφιών σε άλλες εφαρμογές και κράτησης σημειώσεων. Κάθε καρτέλα μπορεί να τροποποιηθεί από το χρήστη, ενώ είναι δυνατή και η **πρόσθεση νέων φυτών** και φωτογραφιών τους.

Η εφαρμογή περιλαμβάνει **φωτογραφικό Album** με περισσότερες από 3150 φωτογραφίες μεγέθους 800x600 pixels, τις οποίες μπορεί ο χρήστης να δει και σε **slide-show**.

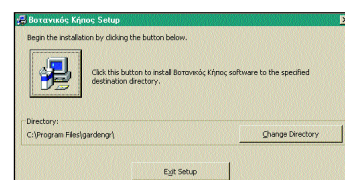
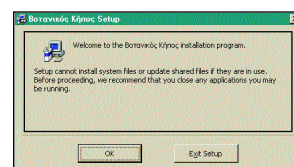
Στο **γλωσσάριο** ο χρήστης θα βρει επεξηγήσεις για 100 περίπου όρους που χρησιμοποιούνται στο λεξιλόγιο της εφαρμογής, ενώ στο **ημερολόγιο** μπορεί να κρατήσει σημειώσεις για κάθε μέρα, καθώς και να εκτυπώσει τις σελίδες του.

Το πρόγραμμα διαθέτει, επίσης, **μηχανή αναζήτησης (plant finder)**, όπου ο χρήστης μπορεί να βρει το φυτό που τον ενδιαφέρει με βάση το όνομα / οικογένειά του, το είδος και το χρώμα του φυλλώματός του, την εποχή και το χρώμα ανθοφορίας του, το χρώμα των καρπών του κ.ά. Επίσης, μπορεί να γίνει αναζήτηση των φυτών με βάση τις απαιτήσεις τους σε νερό, φως, pH εδάφους, το μέγιστο ύψος τους, την αντοχή τους στον παγετό κ.ά.

Παράλληλα, δίνεται η δυνατότητα **εκτύπωσης** λίστας φυτών με κονά μορφολογικά χαρακτηριστικά ή **εξαγωγής** της σε αρχεία τύπου **txt** και **html**.

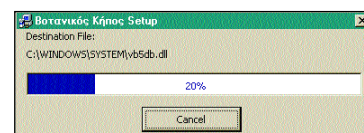
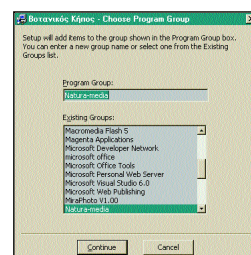
Για να εγκαταστήσετε το πρόγραμμα «Βοτανικός Κήπος», ακολουθήστε τα εξής βήματα:

- Ενεργοποιήστε τον υπολογιστή σας και τα Windows.
- Τοποθετήστε το CD «**Βοτανικός Κήπος**» στον οδηγό του CD-ROM.
- Κάντε κλικ στην εντολή «**Έναρξη**» και κατόπιν επιλέξτε την εντολή «**Εκτέλεση**».
- Πληκτρολογήστε D:\SETUP\SETUP.EXE στο ανοικτό παράθυρο (αντικαταστήστε το γράμμα «D» με το γράμμα του δικού σας οδηγού CD-ROM, εάν είναι διαφορετικό).
- Κάντε κλικ στην εντολή **OK** ή πιέστε το πλήκτρο **ENTER**.
- Ακολουθήστε τις οδηγίες που εμφανίζονται στην οθόνη σας.

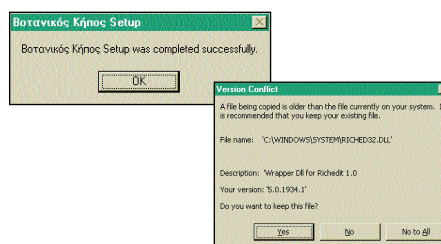


Σημείωση: Υπάρχει πιθανότητα να σας ζητηθεί να κάνετε επανεκκίνηση του υπολογιστή σας, ώστε να γίνουν κάποιες ρυθμίσεις.

- Το πρόγραμμα εγκατάστασης θα σας ρωτήσει σε ποιο δίσκο και ποιο φάκελο θέλετε να γίνει η εγκατάσταση του «**Βοτανικός Κήπος**» (εικόνα 2). Η προεπιλογή είναι C:\ και ο προεπιλεγμένος φάκελος είναι c:\Program Files\Gardengr. Υπάρχει δυνατότητα αλλαγής του προεπιλεγμένου δίσκου ή/και του προεπιλεγμένου φακέλου.
- Θα γίνει η αντιγραφή των αρχείων που χρειάζεται το λογισμικό για να τρέξει στο σκληρό δίσκο.
- Το πρόγραμμα εγκατάστασης δημιουργεί ένα φάκελο με το όνομα «Natura-media» και τοποθετεί σε αυτό τα εικονίδια του προγράμματος. Υπάρχει δυνατότητα αλλαγής του προεπιλεγμένου φακέλου (εικόνα 3).
- Αφού γίνει η αντιγραφή των αρχείων (εικόνα 4), ολοκληρώνεται και η διαδικασία της εγκατάστασης (εικόνα 6).
- Σε περίπτωση που κάποιο από τα αρχεία εγκατάστασης υπάρχει ήδη στον υπολογιστή σας, θα ερωτηθείτε αν επιθυμείτε να



αντικατασταθεί (εικόνα 5). Ό,τι και αν επιλέξετε, δε θα επηρεάσει την εγκατάσταση του προγράμματος.



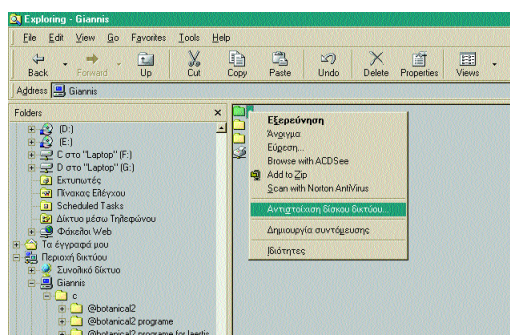
Στο λογισμικό εμπεριέχεται και το εγχειρίδιο χρήσης σε ηλεκτρονική μορφή. Για να το εγκαταστήσετε ακολουθήστε τα παρακάτω βήματα:

- Κάντε κλικ στην εντολή «Έναρξη» και κατόπιν επιλέξτε την εντολή «Εκτέλεση».
- Πληκτρολογήστε **D:/manual.pdf** στο ανοικτό παράθυρο(αντικαταστήστε το γράμμα «D» με το γράμμα του δικού σας οδηγού CD-ROM,εαν είναι διαφορετικό).
- Κάντε κλικ στην εντολή **OK** ή πιέστε το πλήκτρο **ENTER**.

Εγκατάσταση του προγράμματος «Βοτανικός Κήπος» σε δίκτυο

Το λογισμικό μπορεί να εγκατασταθεί και δικτυακά, έτσι ώστε για τη λειτουργία του να μην απαιτείται η ύπαρξη του CD-ROM σε κάθε σταθμό εργασίας. Επιπλέον, με τη δικτυακή εγκατάσταση, εξοικονομείται χώρος στους δίσκους τους, εφόσον ο μεγάλος όγκος των δεδομένων του λογισμικού αποθηκεύεται στο σκληρό δίσκο του εξυπηρετητή. Προκειμένου να προχωρήσετε σε δικτυακή εγκατάσταση του λογισμικού, ακολουθήστε τα εξής βήματα:

- Δημιουργήστε ένα νέο κατάλογο στο δίσκο του εξυπηρετητή του δικτύου και αντιγράψτε εκεί τον κατάλογο **@botanical2** του CD-ROM «Βοτανικός Κήπος». (Προσοχή: Η δημιουργία του νέου καταλόγου είναι υποχρεωτική!)
- Κάντε «Αντιστοίχιση δίσκου δικτύου» του νέου φακέλου που δημιουργήσατε από την «Εξερεύνηση των Windows» σε κάθε σταθμό εργασίας.
- Κάντε εγκατάσταση του λογισμικού σε κάθε σταθμό εργασίας ακολουθώντας τα βήματα της προηγούμενης ενότητας. Ας σημειωθεί ότι, μετά από αυτήν τη διαδικασία, τυχόν παρεμβάσεις, όπως προσθέσεις – αφαιρέσεις φυτών, σημειώσεων κλπ., αποθηκεύονται στο σταθμό εργασίας και όχι στον κεντρικό εξυπηρετητή, με αποτέλεσμα να μην επηρεάζουν άλλους χρήστες.



Ένας άλλος τρόπος να τρέξετε το λογισμικό δικτυακά είναι να κάνετε πλήρη εγκατάσταση του λογισμικού του σχολικού εργαστηρίου και, στη συνέχεια, να χρησιμοποιήσετε το εκτελέσιμο αρχείο του δίσκου, οπότε τυχόν παρεμβάσεις, όπως προσθέσεις φυτών, σημειώσεων

κλπ., θα επηρεάζουν άλλους χρήστες. Η μέθοδος αυτή δε συνίσταται, γιατί επιβαρύνει σε μεγάλο βαθμό το τοπικό δίκτυο και, σε περίπτωση πολλών χρηστών, ενδέχεται να σημειωθούν προβλήματα στην απόδοση του λογισμικού.

Κεντρικό μενού

Προκειμένου να χρησιμοποιήσετε το πρόγραμμα, απαιτείται να επιλέξετε κάποιο από τα εργαλεία που εμφανίζονται στην οθόνη του υπολογιστή σας. Εάν θέλετε να δείτε τη χρήση κάθε εργαλείου, τότε απαιτείται να σταθεροποιήσετε τον κέρσορα πάνω από κάθε εργαλείο για διάστημα ενός δευτερολέπτου. Ακολουθεί η περιγραφή των λειτουργιών κάθε εργαλείου.



Αναζήτηση φυτών με βάση τα μορφολογικά τους χαρακτηριστικά, τη βιολογία τους και το όνομά τους.



Αλλαγή των μονάδων μέτρησης.



Συλλογή φωτογραφιών.



Οθόνες φυτών με περιγραφή, απαιτήσεις και χρήσεις.



Ημερολόγιο.



Γλωσσάρι.



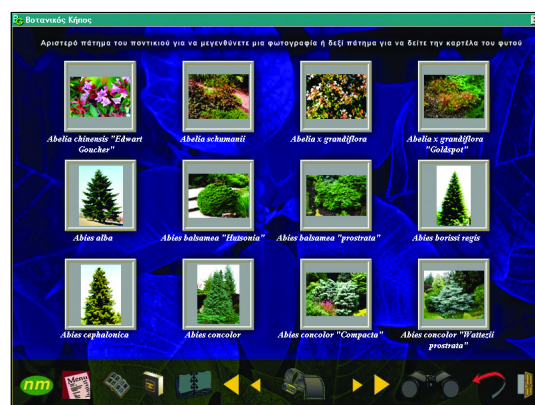
Πληροφορίες σχετικά με το πρόγραμμα.



Έξοδος από το πρόγραμμα.

Συλλογή φωτογραφιών

Στην οθόνη αυτή εμφανίζονται 1 έως 12 φωτογραφίες φυτών, ταξινομημένες αλφαβητικά με βάση το λατινικό όνομα των φυτών. Κάτω από κάθε φωτογραφία εμφανίζεται το λατινικό όνομα κάθε φυτού. Κάνοντας αριστερό κλικ σε ένα εικονίδιο μεγεθύνετε τη φωτογραφία του φυτού, ενώ με δεξί κλικ μπορείτε να δείτε την οθόνη αυτού του φυτού.





Επιλέγοντας αυτό το εργαλείο μπορείτε να εκκινήσετε τη λειτουργία της προβολής φωτογραφιών.



Χρησιμοποιήστε αυτά τα βέλη για να μετακινηθείτε στις σελίδες της συλλογής φωτογραφιών. Το δεξί βέλος οδηγεί στην πρώτη σελίδα της συλλογής φωτογραφιών, το δεύτερο βέλος οδηγεί στην προηγούμενη σελίδα, το τρίτο βέλος στην επόμενη σελίδα, ενώ το αριστερό βέλος οδηγεί στην τελευταία σελίδα της συλλογής φωτογραφιών.



Επιστροφή στην προηγούμενη οθόνη.

Προβολή φωτογραφιών

Κάντε αριστερό κλικ στην εικόνα για να τη δείτε σε σμίκρυνση. Κάντε δεξί κλικ για να εμφανιστεί το αναδυόμενο μενού. Εμφανίζονται με τη σειρά οι παρακάτω επιλογές:

- **Επόμενο φυτό**
- **Προηγούμενο φυτό**
- **Έναρξη** (Εκκινεί τη διαδικασία αυτόματης εναλλαγής των φωτογραφιών.)
- **Διακοπή** (Διακόπτει τη διαδικασία της εναλλαγής των φωτογραφιών.)
- **Ταχύτητα** (Εμφανίζεται το υπομενού μέσω του οποίου μπορείτε να ρυθμίσετε την ταχύτητα εναλλαγής των φωτογραφιών.)
- **Οθόνη φυτού** (Εμφανίζεται η οθόνη με τα πλήρη στοιχεία για το φυτό της φωτογραφίας σας.)



Σταθεροποιώντας τον κέρσορα πάνω στη φωτογραφία, εμφανίζεται το λατινικό όνομα του φυτού.

Επισκόπηση φυτού

Από το μενού μπορείτε να επιλέξετε:

- Α) «Πρόσθεση και επεξεργασία φυτών».** Εμφανίζεται μια οθόνη στην οποία μπορείτε να τροποποιήσετε την οθόνη του φυτού ή να προσθέσετε νέα φυτά.
- Β) «Αντιγραφή κειμένου».** Με την επιλογή αυτή αντιγράφετε το κείμενο στο Πρόχειρο.
- Γ) «Εκτύπωση».** Μπορείτε να επιλέξετε «**Εκτύπωση οθόνης**» για να εκτυπώσετε την οθόνη του φυτού με τη φωτογραφία που έχετε επιλέξει. Αντίστοιχα, με την επιλογή «**Εκτύπωση σημειώσεων**» εκτυπώνετε την οθόνη του φυτού με την πρώτη φωτογραφία και στη θέση του κειμένου τοποθετούνται οι σημειώσεις σας.
- Δ) «Αντιγραφή φωτογραφίας».** Με την επιλογή αυτή αντιγράφετε τη φωτογραφία που επιλέξατε στο Πρόχειρο.

Στην οθόνη αυτή εμφανίζονται, για κάθε φυτό, τα ονόματα του φυτού, η εποχή ανθοφορίας του, η ελάχιστη θερμοκρασία αντοχής του στον παγετό, το μέγιστο ύψος του και ένα κείμενο όπου αναπτύσσονται η περιγραφή και οι ιδιότητές του.



Κάθε εικονίδιο που αντιπροσωπεύει το φυτό της επιλογής σας είναι φωτισμένο. Αντίθετα, τα άλλα είναι σκιασμένα.



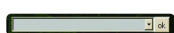
Εδώ μπορείτε να κρατήσετε τις σημειώσεις σας για κάθε φυτό.



Κάντε κλικ σε μια φωτογραφία για να τη μεγεθύνετε.



Χρησιμοποιήστε αυτά τα βέλη για να μετακινηθείτε από το ένα φυτό στο άλλο.



Γράψτε το λατινικό όνομα του φυτού που επιθυμείτε να δείτε ή επιλέξτε το από την πτυσσόμενη λίστα. Κατόπιν πατήστε το πλήκτρο **ENTER** ή το κουμπί **OK** στην οθόνη του υπολογιστή σας.

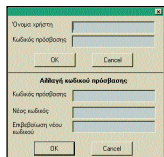


Επιστροφή στην προηγούμενη οθόνη.

Πρόσθεση και επεξεργασία φυτών

Το λογισμικό σας δίνει τη δυνατότητα να τροποποιήσετε τα στοιχεία των υπαρχόντων φυτών ή και να προσθέσετε νέα φυτά.





Η πρόσβαση στην οθόνη πρόσθεσης απαιτεί την εισαγωγή κωδικού. Το όνομα χρήστη είναι «admin» και ο προεπιλεγμένος κωδικός πρόσβασης είναι «admin123». Έχετε, βέβαια, τη δυνατότητα να τον αλλάξετε. Για να αλλάξετε τον κωδικό πρόσβασης, απαιτείται να εισαγάγετε τον παλιό κωδικό πρόσβασης, στη συνέχεια το νέο κωδικό πρόσβασης, να επιβεβαιώσετε το νέο κωδικό και να πατήσετε το κάτω κουμπί **OK**. Σας συνιστούμε αμέσως μετά την εγκατάσταση του προγράμματος να αλλάξετε τον κωδικό και να βάλετε κάποιον που θα θυμάστε σίγουρα. Με την αλλαγή του κωδικού, η πρόσβαση στην οθόνη είναι δυνατή μόνο με τον καινούριο κωδικό.

■ Ενημέρωση

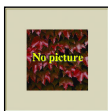
Προκειμένου οι αλλαγές σας να γίνουν δεκτές, είναι απαραίτητο μετά το πέρας των αλλαγών σας να επιλέξετε το κουμπί «**Ενημέρωση**».

■ Διαγραφή

Πατώντας το κουμπί «**Διαγραφή**» διαγράφεται οριστικά το φυτό από τη βάση σας.

■ Πρόσθεση

Αν επιθυμείτε να προσθέσετε ένα νέο φυτό, είναι απαραίτητο να ακολουθήσετε τα εξής βήματα: Επιλέγετε το κουμπί «**Πρόσθεση**» και συμπληρώνετε το λατινικό όνομα του φυτού. Έπειτα είναι δυνατόν να συμπληρώσετε όποιο πεδίο επιθυμείτε.



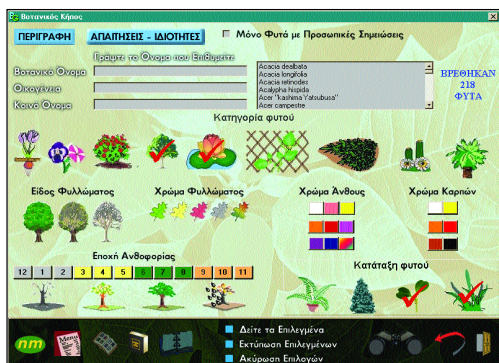
Εάν θέλετε να εισαγάγετε τη φωτογραφία που θα αντιστοιχεί στο νέο σας φυτό, πρέπει να επιλέξετε το κουμπί «**No picture**». Μπορείτε να εισαγάγετε φωτογραφίες τύπου bmp, jpg, gif και wmf. Στο τέλος επιλέγετε το κουμπί «**Ενημέρωση**».

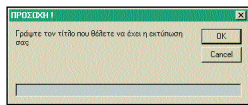


Επιστροφή στην οθόνη από την οποία οδηγηθήκατε σε αυτή την οθόνη.

Αναζήτηση φυτών

Στην οθόνη αυτή μπορείτε να αναζητήσετε φυτά με βάση μορφολογικά χαρακτηριστικά, οικολογικές απαιτήσεις ή, απλώς, πληκτρολογώντας το όνομά τους. Εάν επιθυμείτε να έχετε την περιγραφή του όρου που αντιπροσωπεύει κάθε εικονίδιο, μπορείτε να κάνετε δεξί κλικ πάνω σε αυτό.





Πριν από την εμφάνιση της κύριας φόρμας εμφανίζεται η φόρμα στην οποία μπορείτε να γράψετε τον τίτλο της εκτύπωσής σας.



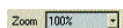
Πατήστε εδώ για να εξαγάγετε τη λίστα σε μορφή αρχείου txt ή html.



Πατήστε εδώ για να εκτυπώσετε τη λίστα.



Κουμπιά για τη μετάβαση σε άλλες σελίδες της λίστας.



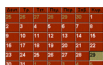
Επιλογή του μεγέθους προβολής της λίστας.

Ημερολόγιο

Στην οθόνη αυτή μπορείτε να κρατήσετε σημειώσεις για κάθε ημέρα. Κατά την εμφάνιση του ημερολογίου η επιλεγμένη ημερομηνία είναι αυτή που έχει και ο υπολογιστής σας. Είναι όμως δυνατόν να ανατρέξετε σε οποιαδήποτε ημερομηνία θέλετε.



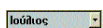
Στο πεδίο αυτό εμφανίζεται η επιλεγμένη ημερομηνία.



Επιλογή της ημέρας.



Επιλογή του έτους.



Επιλογή του μήνα.



Πατήστε εδώ για να εκτυπώσετε τις σημειώσεις σας.



Εδώ μπορείτε να κρατήσετε τις σημειώσεις σας.



Επιστροφή στην προηγούμενη οθόνη.

Μονάδες μέτρησης

Στην οθόνη αυτή μπορείτε να αλλάξετε τις μονάδες μέτρησης. Συγκεκριμένα, μπορείτε να αλλάξετε τις μονάδες μέτρησης ύψους και θερμοκρασίας που εμφανίζονται στο μέγιστο ύψος του φυτού και στην ελάχιστη θερμοκρασία αντοχής του.

